

## Anwendung:

- Montage von Lagern und Ringen
- Anheben von Maschinenbauteilen

## Produktvorteile:

- kann montiert und demontiert werden, ohne dass andere auf der Welle angeordnete Bauteile oder ganze Baueinheiten entfernt werden müssen
- kann in Segmente aufgeteilt werden für einfacheren Transport (speziell bei schwierig zu erreichenden Montageorten)
- selbstsichernd auf dem Wellengewinde
- robuste Konstruktion
- einfache Wartung und Reparatur

## HMM technische Daten und Ausführung (weitere Typen und Ausführungen auf Anfrage)

Gewinde	Außen- durchmesser	Breite	max. Axialkraft	max. Betriebs- druck	max. Hub	Anzahl Segmente	Type
Tr 600x6	810 mm	102 mm	2.000 kN	40 MPa	8 mm	2	HMM 30/600
Tr 630x6	840 mm	102 mm	2.000 kN	40 MPa	8 mm	2	HMM 30/630

## Gewinde

Mutterngewinde: metrisches Trapezgewinde nach ISO 2903:1993, Toleranz 7H

Wellengewinde: metrisches Trapezgewinde nach ISO 2903:1993, Toleranz 7e empfohlen

*andere Gewindetypen auf Anfrage*

## Material

Mutterkörper: Stahl

Spannbolzen: Stahl - Festigkeitsklasse 10.9

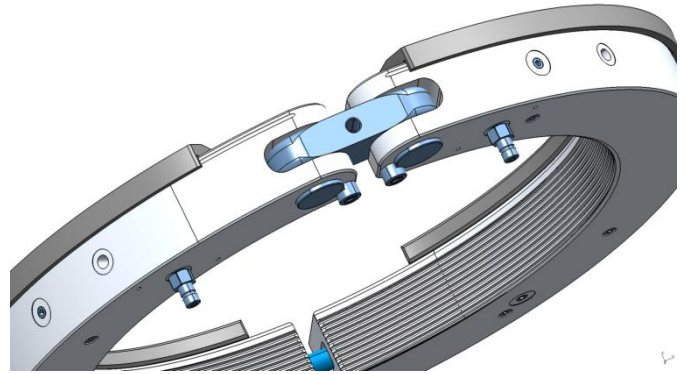
Querbolzen: Stahl

*andere Materialien und spezielle Oberflächenbehandlung auf Anfrage*

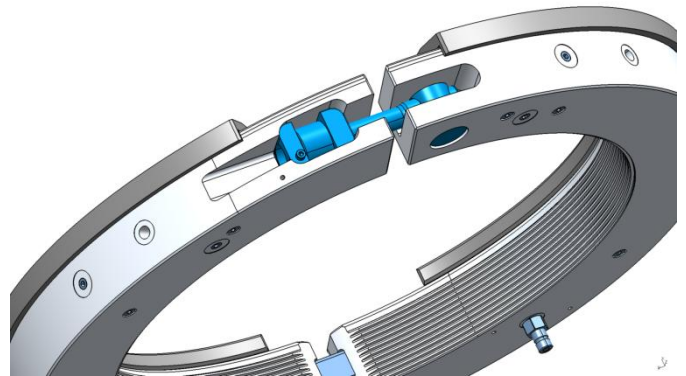
Stahl- und  
Maschinenbau  
GmbH



Ansicht der Rückseite mit Hydraulikanschlüssen;  
Anschlüsse können auch radial montiert werden



vollständig demontierbares Gelenk



schwenkbarer Spanmechanismus



Stahl- und  
Maschinenbau  
GmbH